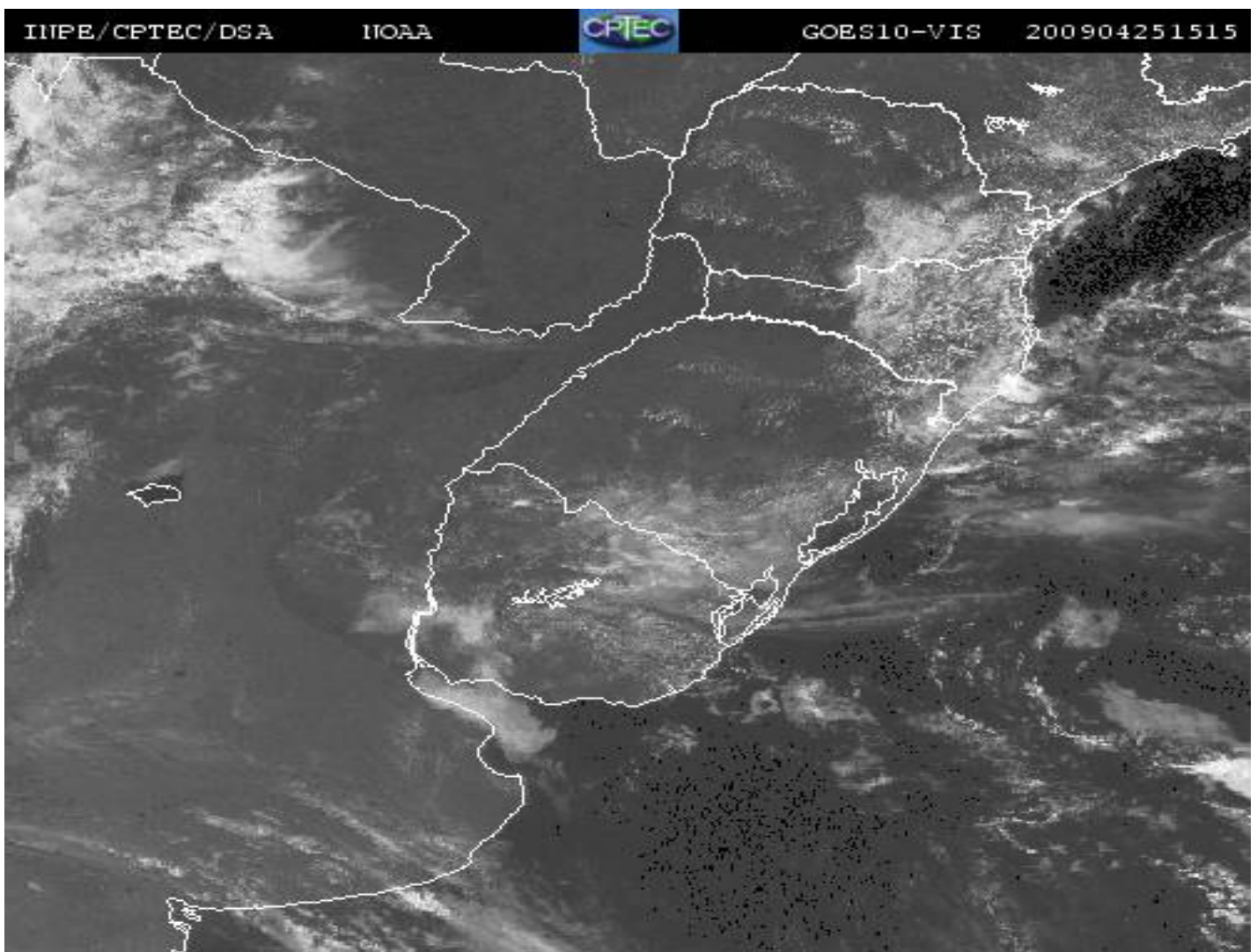


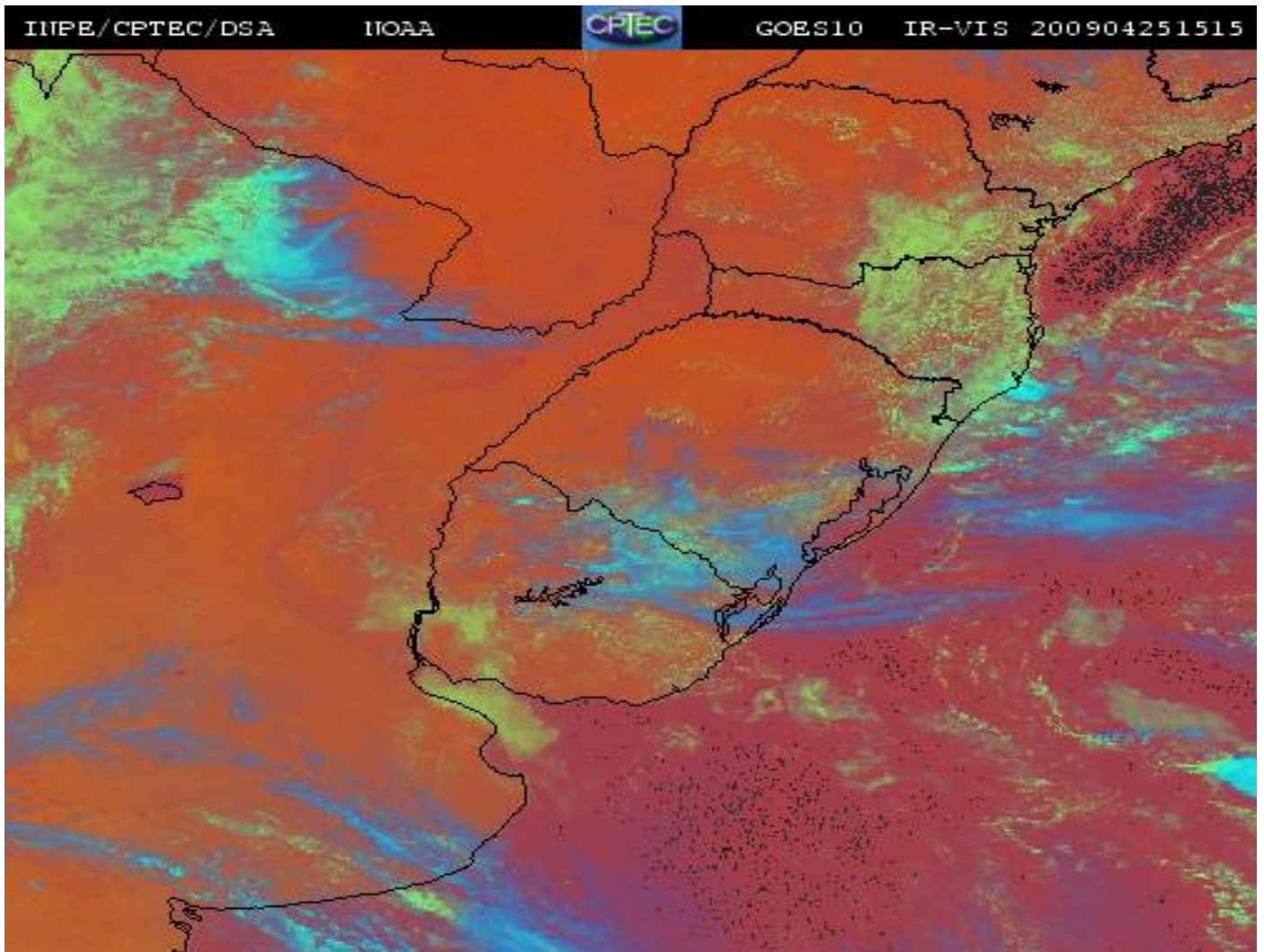
PRECIPITAÇÃO PLUVIOMÉTRICA NO DIA 25 DE ABRIL DE 2009(SÁBADO)

Depois de quase 15 dias de estiagem na bacia hidrográfica do rio Tubarão, desde quarta-feira(23/04) a chuva retorno a região, e destaco a intensificação que deu-se entre o ½ dia e as 13 horas de sábado, onde choveu quase 20 mm.

As imagens banda visível de satélite abaixo mostram que do litoral até parte do meio oeste do estado de SC, a cobertura de nuvens que formam-se com a umidade advinda do oceano, destaca-se uma formação de nuvem em forma de círculo alongado, pairando sobre a região, fato que ocasionou a chuva um pouco mais intensa.



A imagem composta da banda visível e infra-vermelho do satélite GOES, entretanto colorida, para permitir uma melhor visualização, e o destaque em cor azul-esverdeado, a formação que estende-se da cidade de Tubarão, Laguna em direção ao oceano.



Na figura abaixo, a imagem do radar meteorológico da REDEMET instalado no Morro da Igreja – Urubici, que também ilustra a chuva na região.

