

## O CLIMA EM TUBARÃO - JUNHO DE 2009

O mês de junho de 2009 apresentou condições climáticas características de inverno. Apesar de que o Inverno Astronômico começou oficialmente no dia 21, já estávamos com Inverno Climático. Utilizando os dados da estação meteorológica instalada no bairro Vila Moema, em Tubarão/SC, a temperatura média registrada foi de 15,6°C.

Na tabela 1 estão ilustrados os dados diários médios de pressão, umidade relativa, temperatura, direção do vento predominante, chuva do dia e temperaturas máximas e mínimas.

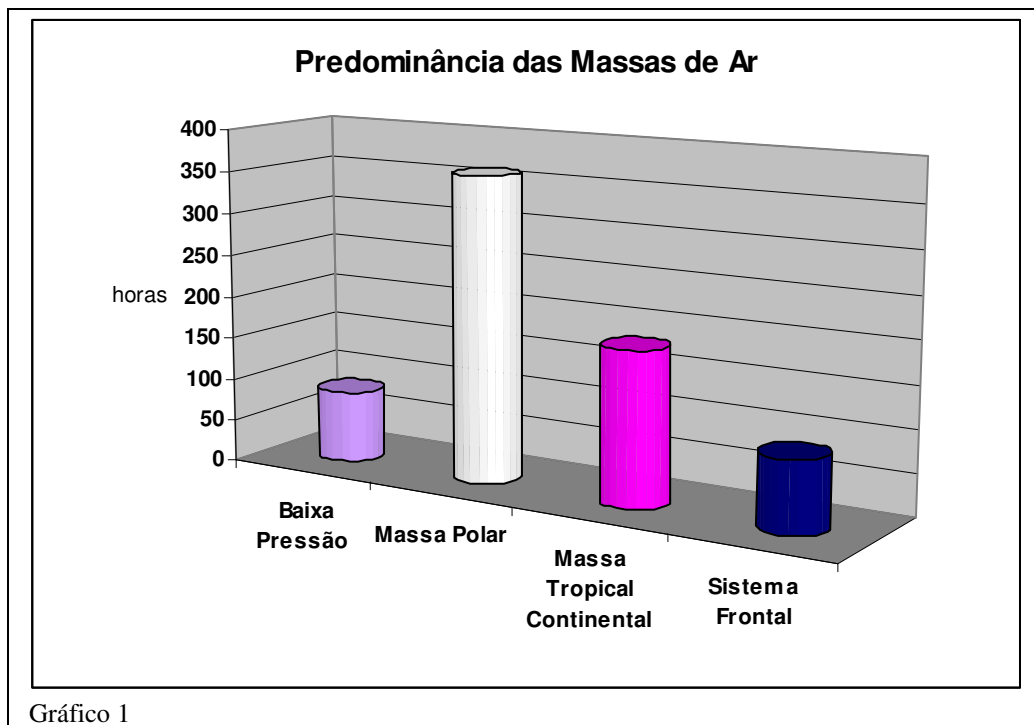
dia	T média	Pressão	Umidade	Chuva	Vento	T máx	T mín
1	14,5	1014,3	57	0	SO	21,9	9,7
2	12,6	1018,7	56	0	SO	19,2	6,7
3	11,2	1023,1	57	0	ONO	21	5
4	12,7	1018,8	65	0	ONO	22,7	6,3
5	13,7	1016,4	61	0	ONO	25,8	6,1
6	13,7	1023,1	62	0	SO	20	8,7
7	14,6	1026,4	58	0	SO	21,7	11
8	15,2	1022,1	66	0	N	22,3	9,9
9	16,8	1017,6	72	3	OSO	22,7	13,5
10	16,9	1019,2	84	2	SO	18,3	15,7
11	15,8	1022,9	70	0	SO	19,4	13,8
12	14	1025,5	69	0	SSO	18,7	10
13	14,5	1024,2	74	0	OSO	21,4	10,3
14	15	1022,2	76	0	N	21,3	10,4
15	15	1018,8	72	0	N	21,6	9,7
16	15	1013,5	83	4	SO	18,5	13,5
17	16,1	1015,3	71	0	SSO	21,3	12,8
18	17,3	1020,4	80	4	S	20,6	15,6
19	17	1019,9	80	0	N	22,9	12,4
20	18	1019,2	71	0	N	26,5	12,2
21	19,3	1016,7	61	0	N	27,3	14,3
22	19,2	1015	70	0	NO	28	14,6
23	19,3	1013	73	2	OSO	23,4	17,2
24	15	1021,9	71	4	SSO	17,2	13,4
25	15	1022,6	79	4	SSO	17,8	13,1
26	14,3	1026,3	69	0	S	16,7	13,1
27	14	1025,9	81	8	ONO	15,4	12,4
28	16,6	1022,5	79	0	NNE	20,7	14,4
29	19,4	1013,4	68	0	NNE	24,7	15,3
30	18	1011,2	68	0	ENE	24,5	12

Tabela 1

Durante o mês em referência, em apenas 04 dias a temperatura excedeu 25°C. Entretanto, houve 07 dias com temperatura mínima menor que 10°C.

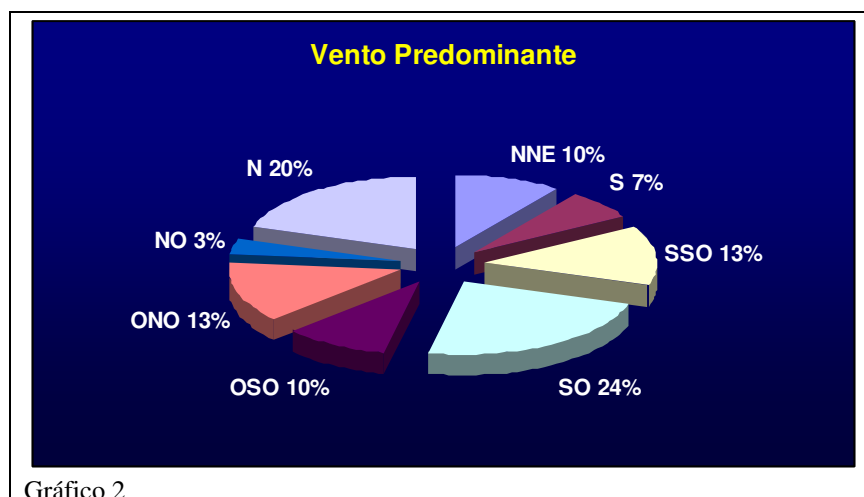
As condições climáticas de uma localidade são o resultado da soma das condições meteorológicas diárias, e estas, por sua vez, são o resultado das massas de ar e sistemas atmosféricos que atuam na região.

Utilizando dados de cartas sinóticas e imagens de satélite, construiu-se o gráfico 1, que demonstra as condições atmosféricas, sendo que no eixo das coordenadas estão as 04 situações ocorridas, e no eixo das abscissas, o número de horas que predominaram.



A ilustração mostra que estivemos com mais de 350 horas sob influência de massa polar, caracterizada pela baixa temperatura e pela baixa umidade do ar, que influenciou na ocorrência de pouca chuva. Os outros sistemas e a massa tropical foram responsáveis pelos dias com temperaturas mais elevadas e pela chuva ocorrida.

Outro parâmetro que depende diretamente das massas de ar atuantes são os ventos predominantes. O SUDOESTE e seus quadrantes anteriores e posteriores prevaleceram, de acordo com gráfico 2.



A partir da segunda quinzena de junho, medições automáticas do nível do rio Tubarão foram iniciadas, sendo que a estação telemétrica está localizada na margem direita do rio, no bairro Campestre.

O valor indicado é em relação ao nível do mar, ou seja, o valor lido indica quanto o rio Tubarão está acima no nível do mar. Vale destacar que as inundações nos bairros mais baixos do município acontecem a partir de 04 metros, e no centro, às margens do rio (parte mais alta), a partir de 07 metros acima do nível do mar.

Atualmente, como estamos em um período de pouca chuva (estiagem), o nível do rio está consideravelmente baixo, e nesses 15 dias de medições, os valores extremos aparecem na tabela 2:

<b>NÍVEL (metros)</b>	<b>DIA</b>
<b>1,57</b>	<b>27</b>
<b>0,76</b>	<b>21</b>

Tabela 2

Como o nível está bastante baixo, a influência da variação da maré é nítida, e no dia 21 foi registrada a maior diferença: às 08h00, o nível era de 0,76 metros; às 15h50, atingiu 1,40 metros.

O gráfico 3 ilustra a variação do nível de 64 centímetros no dia 21 de junho.

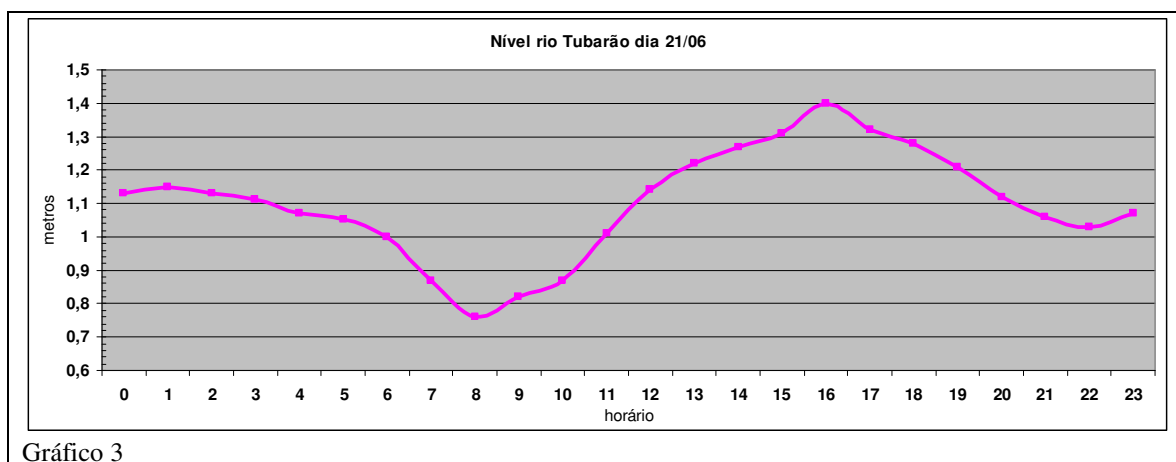


Gráfico 3

A chuva na bacia hidrográfica do rio Tubarão teve mais um mês com valores abaixo da média em todas localidades, conforme gráfico 4. E, em consequência, o nível dos principais afluentes (rios Braço do Norte e Capivari) do rio Tubarão está bem baixo.

Assim como no mês de maio, os menores índices pluviométricos foram registrados no município de Tubarão. O gráfico 4 apresenta na cor azul a chuva atual, e em grená a média

histórica. As duas localidades sem o perfil grená, são estações instaladas mais recentemente e, portanto, sem uma série de dados disponíveis.

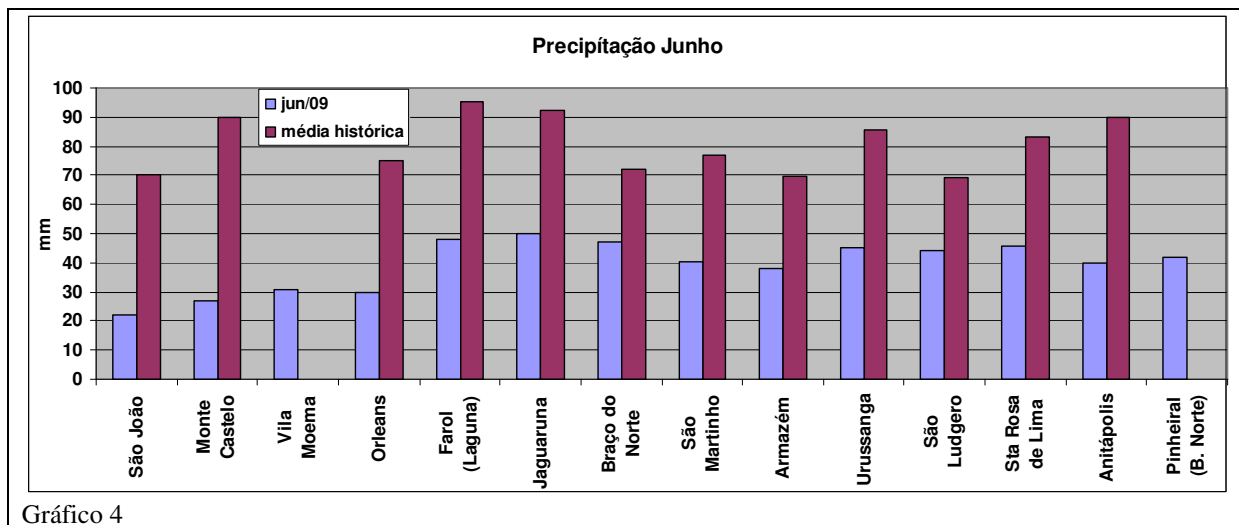


Gráfico 4