

TEMPERATURAS MÍNIMAS - DIA 11/04/2009

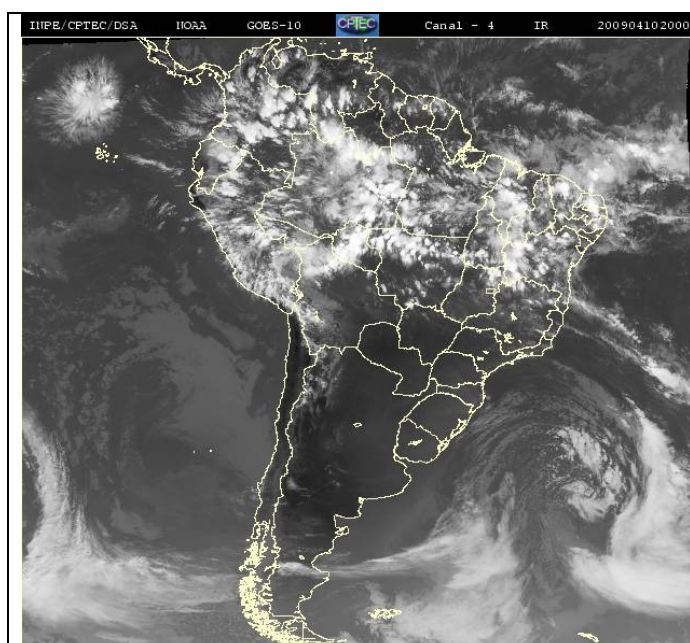
Está foi a primeira incursão de massa de ar polar consistente, onde as temperaturas em todo sul do Brasil, baixaram bastante.

Abaixo as temperaturas mínimas registradas na região e adjacências.

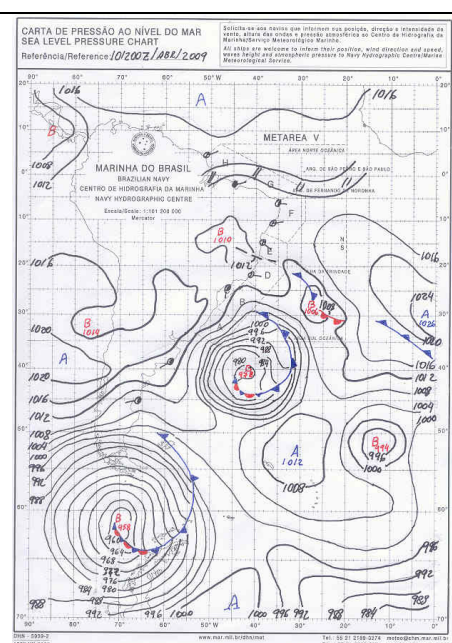
localidade	temperatura
SIDERÓPOLIS	13,4°C
ANITÁPOLIS	7,5°C
PEDRAS GRANDES	10,1°C
URUSSANGA	10,3°C
TIMBÉ DO SUL	11,3°C
ARARANGUÁ	9,5°C
FAROL DE SANTA MARTA (Laguna)	14,5°C
MORRO DA IGREJA (Urubici)	6,9°C
SÃO JOAQUIM	5,8°C
VILA MOEMA (Tubarão)	13,6°C
UNISUL (Tubarão)	13,1°C

Fonte: CIRAM, INMET, EMA, Autor

O impulso para ingresso deste ar frio, foi dado pelo ciclone formado na costa do Uruguai, a imagem de satélite abaixo mostra a formação das nuvens em torno do ciclone e a área escura sobre o continente, onde está a massa de ar fria e seca. A carta sinótica ilustra a formação do ciclone, com centro de 986 hPa, ou seja, pressão bastante baixa, provocando ressaca e vento no litoral sul.



Fonte: CPTEC/INPE



Fonte: SMM – Marinha do Brasil